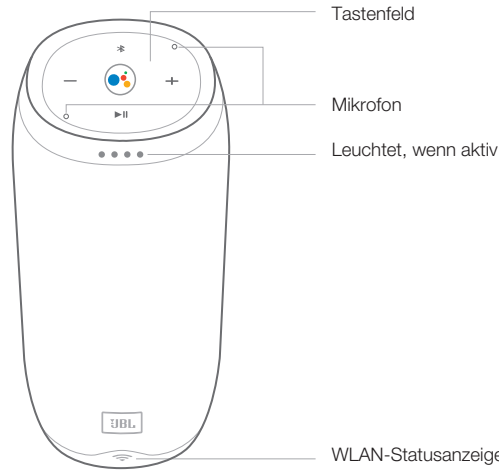


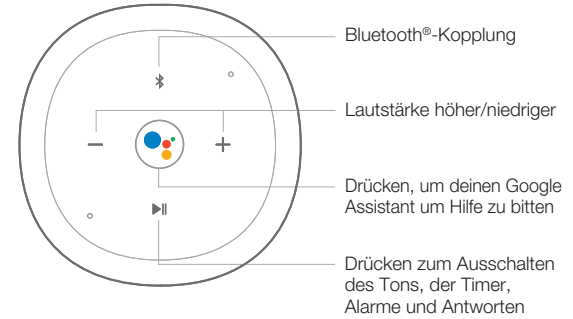


Produkttour

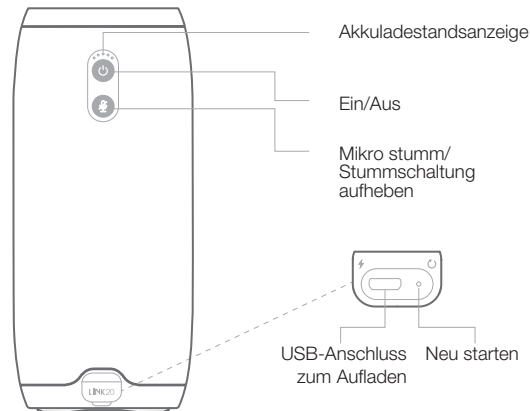
Vorderseite



Oberseite



Rückseite



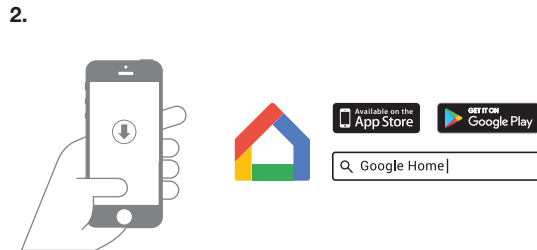
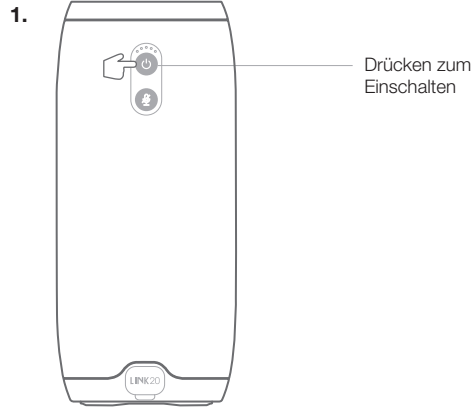
Micro-USB-Kabel



Netzadapter



Erste Schritte



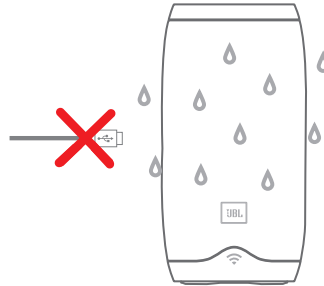
Kostenlose **Google Home App** auf das Smartphone oder Tablet herunterladen und starten. Richte deinen JBL Link 20 in der **Google Home App** ein.

Wasserdicht nach IPX7

Der JBL Link 20 ist wasserdicht gemäß IPX7-Standard.

Wasserdichtigkeit gemäß IPX7 gibt an, dass der Lautsprecher bis zu 30 Minuten lang in Wasser bis zu einer Tiefe von 1 m eingetaucht werden kann.

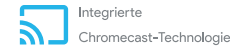
WICHTIG: Damit der JBL Link 20 tatsächlich immer wasserdicht bleibt, bitte alle Kabelverbindungen entfernen und die Anschlussabdeckung sorgfältig schließen. Andernfalls kann der Kontakt mit Flüssigkeiten den Lautsprecher dauerhaft beschädigen. Der JBL Link 20 darf während des Ladevorgangs keinen Kontakt mit Flüssigkeiten haben. Andernfalls kann der Lautsprecher oder die Stromquelle dauerhaft beschädigt werden.



Technische Daten

- Schallgeber: 2 x 50 mm
- Ausgangsleistung: 2 x 10 W
- Frequenzgang: 65 Hz - 20 kHz
- Rauschabstand: >80 dB
- Akku-Typ: Lithium-Ionen-Polymer (3,7V, 6000 mAh)
- Akkuladedaue: 4.5 Stunden bei 5 V, 2.3 A
- Musikwiedergabedauer: bis zu 10 Stunden (je nach Lautstärke und Audioinhalten)
- WLAN-Netzwerk: 802.11b/g/n/ac (2,4 GHz/5 GHz)
- Bluetooth-Version: 4.2
- Bluetooth-Übertragungsfrequenzbereich: 2402 – 2480 MHz
- Bluetooth-Übertragungsleistung: < 5 dBm

- Bluetooth-Übertragungsmodulation: GFSK, $\pi/4$ DQPSK, 8DPSK
- 5G WLAN-Übertragungsfrequenzbereich: 5.150–5.350GHz, 5.470–5.725GHz, 5.725–5.825GHz
- 5G WLAN-Übertragungsleistung: < 20 dBm (EIRP)
- 5G WLAN-Modulation: OFDM, BPSK, QPSK, 16QAM, 64QAM, 256QAM
- Kompatibilität mit dem 5G-WLAN-Netz: IEEE 802.11 n/ac
- 2,4GWLAN-Übertragungsfrequenzbereich: 2412 – 2472 MHz (2,4 GHz ISM-Band, USA 11 Kanäle, Europa und andere 13 Kanäle)
- 2,4G WLAN-Übertragungsleistung: < 20 dBm (EIRP)
- 2,4GWLAN-Modulation: OFDM, DSSS, DBPSK, DQPSK, CCK, 16QAM, 64QAM
- Kompatibilität mit dem 2,4G-WLAN-Netz: IEEE 802.11b/g/n/ac
- Unterstützte Audio-Formate: HE-AAC, LC-AAC, MP3, Vorbis, WAV (LPCM), FLAC, Opus
- Abmessungen (Durchmesser x Höhe): 93 x 210 mm
- Gewicht: 950 g



Google, Google Play, Chromecast, Chromecast built-in, Google Home und andere zugehörige Marken und Logos sind Marken von Google Inc.

Chromecast Built-In erfordert möglicherweise ein Abonnement.

* Erfordert ein kompatibles Gerät. Google Assistant benötigt eine Internetverbindung. Verfügbarkeit und Leistung einzelner Anwendungen und Funktionen sind abhängig vom Service, der Hardware und der Netzwerkverbindung. In einzelnen Regionen kann die Verfügbarkeit eingeschränkt sein. Möglicherweise ist ein Abonnement erforderlich und es können zusätzliche allgemeine Geschäftsbedingungen gelten und Gebühren anfallen.

Die Wortmarke Bluetooth® und ihre Logos sind eingetragene Marken von Bluetooth SIG, Inc. Jegliche Nutzung dieser Marken durch HARMAN International Industries, Incorporated erfolgt in Lizenz. Andere Marken oder Handelsbezeichnungen sind im Besitz der jeweiligen Eigentümer.

Das „Wi-Fi CERTIFIED“-Logo ist ein Prüfzeichen der Wi-Fi Alliance.

Dieses Gerät entspricht den in FCC/IC RSS-102 festgelegten Strahlungsaussetzungsgrenzen für unkontrollierte Umgebungen. Dieses Gerät muss mit einem Mindestabstand von 20 cm zwischen Sender und Ihrem Körper installiert und betrieben werden.

Diese Ausstattung ist in folgenden Ländern eingeschränkt DE (Deutschland).